

# PHARAONIC SAIS 4,500-4000 YEARS AGO

# سائيس الفرعونية

## 4,500 to 4000 years ago (2,500-2000 BCE)

During the Old Kingdom, the Egyptian kings established farming communities all over Egypt in order to provide the food necessary feed the workmen who built the pyramids and other monuments. One such farming community was perhaps founded at Sais. The people who lived there sent their surpluses of linen made from flax, grain and cattle to the capital city at Memphis. In return they were provided with state goods such as measuring bowls and button seals. Their main town was located in Kom Rebwa where it is now buried some 57- metres below the ground level.

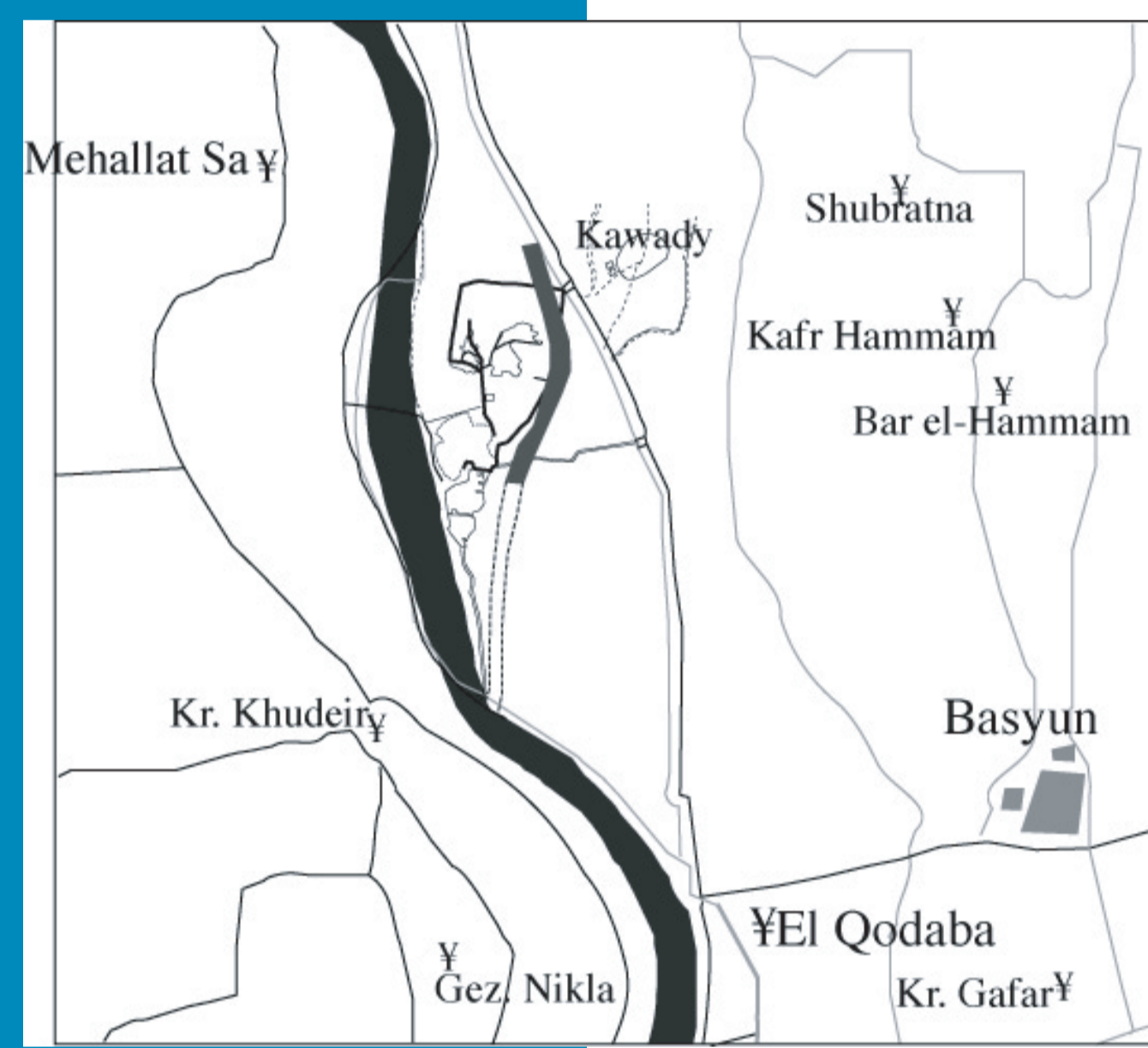


Old Kingdom pottery and a seal

منذ ٤٥٠٠-٤٠٠٠ عام (٢٥٠٠-٢٠٠٠ ق.م.) فى الدولة القديمة، أسس ملوك مصر مجتمعات مزارعة فى كل أنحاء مصر وذلك لأمداد العمال الذين قاموا ببناء الأهرامات و غيرها من الآثار بالطعام اللازم لهم. وربما أسس تلك المجتمع المزارع فى سايسز وكان الناس الذين يعيشون فيه يقومون بارسال فائضهم من خيوط الكتان والحبوب والماشية الى العاصمة منف. وفى المقابل كانوا يحصلون على بضائع للولاية مثل الأوعية العميقة التى تستخدم فى القياس. كانت تقع مدينتهم الرئيسية فى كوم ربوة حيث أنها مدفونة الآن فى هذا الموقع على عمق ٧-٥ م تحت سطح الأرض.

## 3900-3700 years ago (1,900-1700 BCE)

The drill augers across the Sa el Hagar area show that during the Middle Kingdom the area to the north was flooded during the inundation and covered in alluvium (mud), with the entire area at Sa el Hagar being enclosed between two Nile branches like an island. The Nile waters were increased by higher rainfall in central Africa, causing the Delta to become less habitable. It is not known where the people of Sais lived at this time, but it may have been further to the east in Kom Rebwa.



The river at Sais in Middle Kingdom times

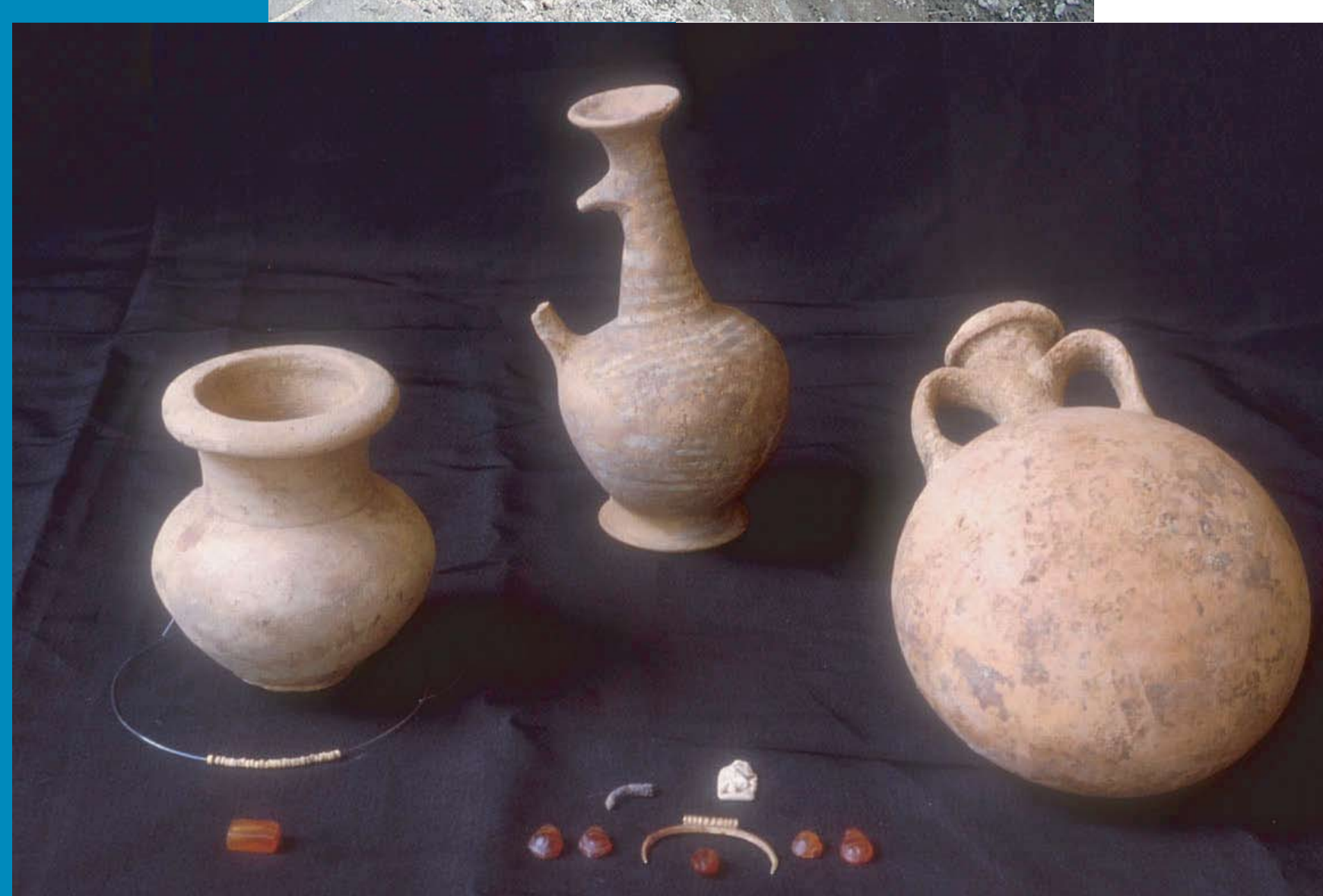
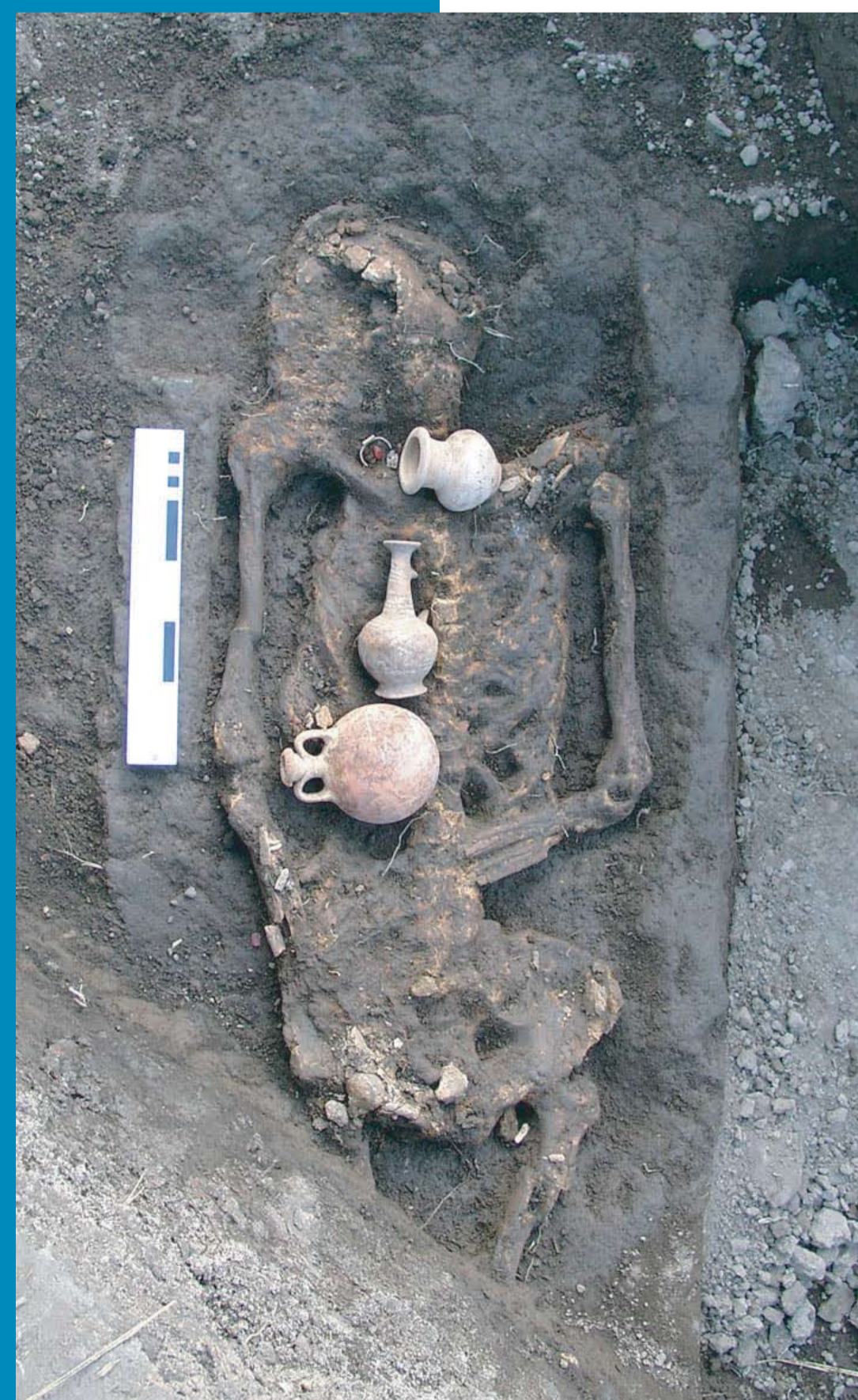
منذ ٣٩٠٠-٣٧٠٠ عام (١٩٠٠-١٧٠٠) أثناء الدولة الوسطى، أظهر المثقاب أو بريمة الحفر أن مساحة الأرض التى تقع فى الشمال كانت مغمورة بمياه الفيضان ومغطاه بالطينى (الغرين)، وكانت كل مساحة صا الحجر مطوقة بفرعين من فروع نهر النيل كالجزيرة. وكانت تزداد مياه نهر النيل من قبل هطول المطر الأعلى فى وسط أفريقية التى كانت تتسبب فى جعل الدلتا أقل صلاحية للسكنى. ولم يكن معروفا أين كان يسكن أهالى سايس فى هذا الوقت، ربما كانوا ينتقلون الى الشرق فى كوم ربوة.



A soul house dating to the Middle Kingdom منزل الروح يرجع الى الدولة الوسطى

## 3,600-3,280 years ago (1,600-1,280 BCE)

In the early New Kingdom, people buried their dead in a small cemetery in Eastern Kom Rebwa. This young child found there was given a jar of medicine from Cyprus, a flask of something to drink from Syria and a jar of ointment from Egypt. His necklace was designed to protect him with amulets of the goddess of children — a hippopotamus called Taweret —, a golden moon crescent, a silver serpent and carnelian beads in the form of beetles. His family may have come originally from Syria-Palestine and settled at Sais.



An Early New Kingdom grave and its contents

منذ ٣٦٠٠-٣٢٨٠ عام (١٦٠٠-١٢٨٠ ق.م.) فى بداية الدولة الحديثة، كان الناس يدفنون موتاهم فى جبانة صغيرة تقع شرق كوم ربوه. وقد أعطى هذا الطفل الصغير الذى عثر عليه هناك جرة من الدواء من قبرص، وقارورة لشئ يشرب من سوريا، وأيضا جرة لمرهم من مصر. وقد صممت قلدته لحمايته بألهة الأطفال- فرس النهر تدعى تاورت-، هلال ذهبى، حية (أفعى) فضية وخرز من العقيق الأحمر على شكل خناقس. وربما أتت عائلته فى الأصل من سوريا- فلسطين وأستقروا فى سايس.